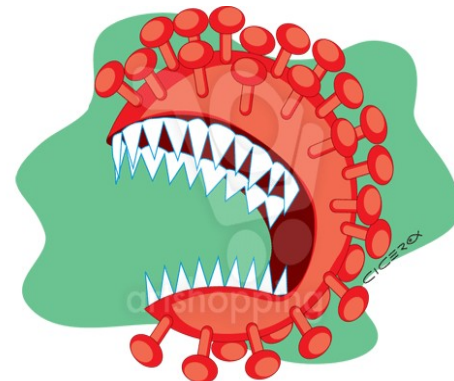


ATCHIM!  
!



# Gripe Suína

## Influenza A

Conheça essa doença que está  
assustando todo mundo...

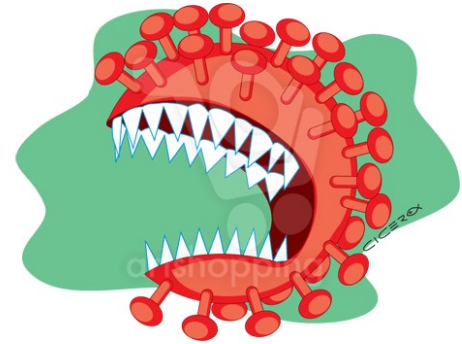


# Universidade de São Paulo

## Coordenadoria de Assistência Social

- **Reitora**  
Suely Vilela
- **Vice-Reitor**  
Franco Maria Lajolo
- **Coordenadora de Assistência Social**  
Rosa Maria Godoy Serpa da Fonseca
- **Diretora de Promoção Social**  
Marisa Luppi
- **Enfermeira de Saúde Coletiva**  
Kelly Cristina Máxima Pereira
- **Finalidade**  
Esta publicação visa à divulgação de informações sobre educação em saúde referente à gripe suína (Influenza A) aos trabalhadores técnico-administrativos da Coseas e aos alunos participantes da Política de Apoio à Permanência e Formação Estudantil, em especial, os que habitam as moradias estudantis da USP.
- **Autoria:**  
Kelly C. Máxima Pereira Venâncio  
Rosa Maria Godoy Serpa da Fonseca

**Gripe suína ou  
Influenza A:  
o que é isso?**

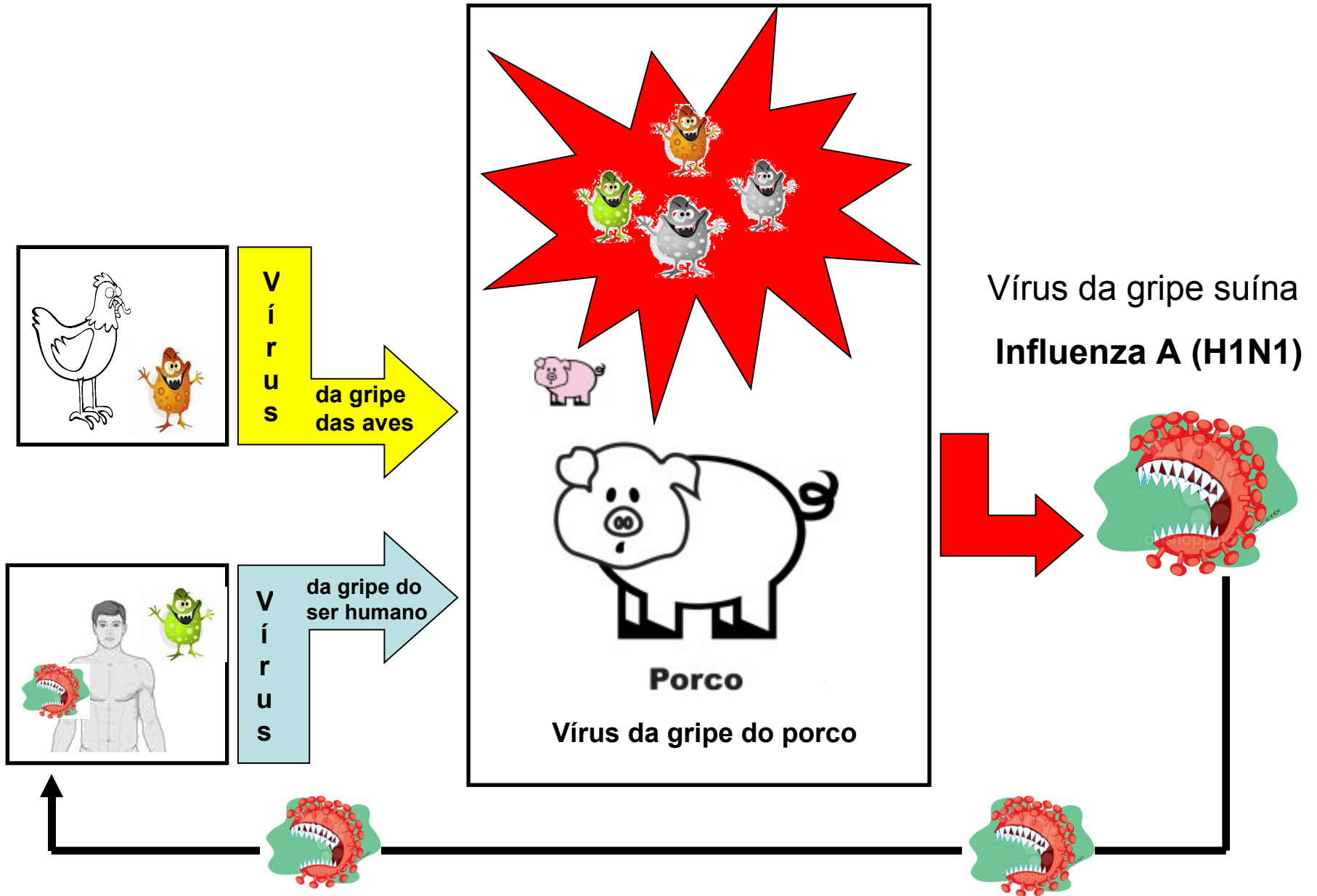


**É uma doença respiratória causada por um vírus  
que geralmente ataca só os porcos.**

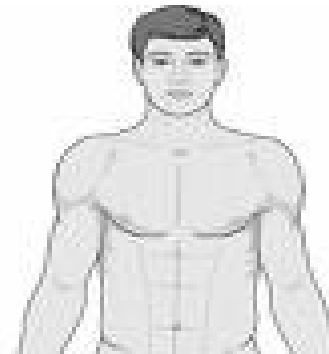
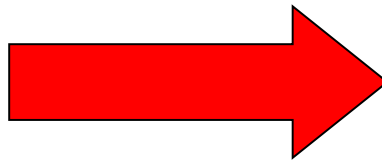
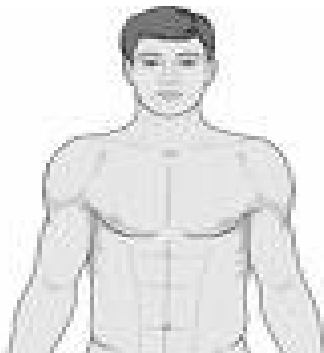
**O problema atual é que o vírus INFLUENZA A H1N1,  
sofreu uma mutação (transformação genética) que lhe deu  
a capacidade de infectar também os seres humanos.**

**Atualmente, a gripe suína  
é chamada de INFLUENZA A**

# Mutação genética do vírus da gripe no porco



**O vírus é  
contagioso...**



**A gripe suína não é causada pelo consumo de carne de porco e seus derivados. Ela é transmitida de pessoa a pessoa, por meio de tosse, espirro e de secreções respiratórias de pessoas infectadas.**



Como se transmite a gripe suína?

A gripe suína se transmite como uma gripe comum, de forma:

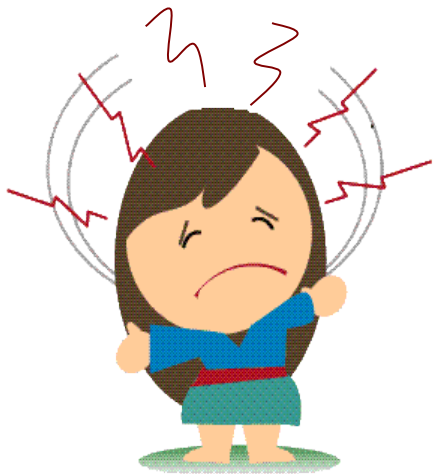
- **Direta** – da pessoa gripada para outra pessoa (através de gotículas de saliva).



- **Indireta** – da pessoa gripada para um objeto (que fica contaminado) e deste para outra pessoa



Quais são os  
sintomas da  
gripe suína?



**Febre alta**  
**Tosse**  
**Dor no corpo**  
**Dor de cabeça**  
**Dor de garganta**  
**Calafrio**  
**Cansaço**  
**Diarréia**  
**Vômito** ] às vezes



**Os sintomas aparecem de 3 a 7 dias após a transmissão**

O que devo fazer para não pegar a gripe suína?



- **LAVAR** as mãos com água e sabão depois de tossir ou espirrar; depois de usar o banheiro e antes de comer;
- **EVITAR** tocar os olhos, nariz ou boca após contato com superfícies;
- **USAR** lenço de papel descartável;
- **PROTEGER** com lenços a boca e o nariz ao tossir ou espirrar,
- **EVITAR** aglomerações e ambientes fechados
- **MANTER** hábitos saudáveis de vida, (alimentação balanceada, ingestão de líquidos e atividade física).
- **NÃO USAR** remédios por conta própria

É importante que os todos os locais sejam arejados e recebam luz solar, pois estas medidas ajudam a eliminar os possíveis agentes das infecções respiratórias.



**Será que eu  
estou com a  
gripe suína?**



**Os sintomas da Gripe Suína  
são muito parecidos com  
os da gripe comum:**

- **Febre, tosse, garganta inflamada, dor no corpo, dor de cabeça, calafrios e fadiga. Algumas vezes, diarreia e vômitos.**

Se os sintomas da gripe suína e da gripe comum são parecidos, como vou saber se realmente estou com gripe suína?

**Se você ficar doente, e tiver os sintomas parecidos com os da gripe, fique em casa e limite o contato com outras pessoas.**

**Mas...**

**Mas se você for do GRUPO DE RISCO ou apresentar sintomas de DOENÇA RESPIRATÓRIA AGUDA deve procurar um serviço de saúde imediatamente.**

Qual é o GRUPO DE RISCO para a gripe suína?

## **GRUPO DE RISCO**

**(pessoas que podem manifestar a forma grave da gripe suína):**

- **Crianças menores de 5 anos, principalmente, as menores de 2 anos;**
- **Adultos maiores de 60 anos;**
- **Pessoas com as seguintes condições: doenças pulmonares crônicas (incluindo asma), doenças cardiovasculares, renais, hepáticas, hematológicas, neurológicas, neuromusculares ou distúrbios metabólicos (diabetes mellitus), obesidade mórbida;**
- **Imunocomprometidos (em uso de medicamentos que abaixam a imunidade do organismo e pessoas portadoras do vírus HIV);**
- **Gestantes;**
- **Pessoas que residem em asilos ou similares.**

## DOENÇA RESPIRATÓRIA AGUDA

O que é isso?

### DOENÇA RESPIRATÓRIA GRAVE:

- É uma doença decorrente da complicação da gripe suína, ou seja, é a forma grave da gripe suína que pode levar a morte.

Como sei se estou com sintomas de DOENÇA RESPIRATÓRIA AGUDA ?

**CASO SUSPEITO DE DOENÇA RESPIRATORIA GRAVE:**

- **Indivíduo de qualquer idade com doença respiratória aguda caracterizada por FÉBRE superior a 38°C, TOSSE E DISPNEIA (falta de ar), acompanhada ou não de dor de garganta ou diarréia e vômito.**

**O que fazer  
diante de um  
caso suspeito  
de doença  
respiratória  
aguda?**



Telefone para o Centro de Vigilância  
Epidemiológica (CVE) de São Paulo.

**Plantão de 24 horas no telefone  
0800 555 466.**

Para notificação *on line*:

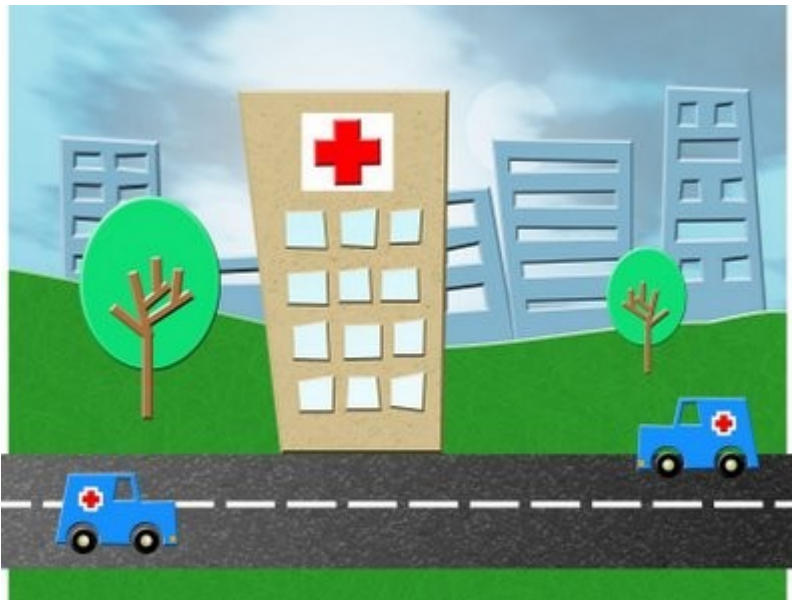
<http://www.cve.saude.sp.gov.br>

ou pelo endereço eletrônico

[notifica@saude.sp.gov.br](mailto:notifica@saude.sp.gov.br)

**A doença respiratória aguda decorrente da  
gripe suína tem tratamento.  
Em caso de suspeita, procure atendimento.  
NÃO TOME REMÉDIOS POR CONTA PRÓPRIA.**

**Quais são alguns dos hospitais que prestam atendimento a pessoas com suspeita ou confirmação de gripe suína, no Estado de São Paulo?**



- Hospital Universitário da Universidade de São Paulo – São Paulo
- Instituto de Infectologia Emílio Ribas – São Paulo
- Hospital das Clínicas da Faculdade de Medicina – USP – São Paulo
- Hospital São Paulo da Universidade Federal de São Paulo – São Paulo
- Hospital das Clínicas da Unicamp - Campinas
- Hospital Estadual de Bauru
- Hospital das Clínicas da Faculdade de Medicina de Ribeirão Preto
- Hospital Guilherme Álvaro - Santos
- Hospital de Base de São José do Rio Preto.



Rua do Anfiteatro, 295  
Cidade Universitária. São Paulo  
[www.usp.br/coseas](http://www.usp.br/coseas)

**Maiores informações sobre a gripe suína (Influenza A) podem ser obtidas nos seguinte sites:**

- <http://www.cve.saude.sp.gov.br> - Secretaria de Estado da Saúde de São Paulo. Centro de Vigilância Epidemiológica
- <http://portal.saude.gov.br/portal/saude> - Ministério da Saúde. Portal da saúde



**Links relacionados:**

**Organização Mundial da Saúde (em inglês)**

[www.who.int](http://www.who.int)

**Centro de Controle de Doenças dos EUA (em inglês)**

[www.cdc.gov/h1n1flu/](http://www.cdc.gov/h1n1flu/)

**Centro de Vigilância Epidemiológica, SP**

[www.cve.saude.sp.gov.br](http://www.cve.saude.sp.gov.br)

**Ministério da Saúde**

[www.saude.gov.br](http://www.saude.gov.br)

**Informações Científicas (em inglês)**

[www.h1n1.nejm.org](http://www.h1n1.nejm.org)

**Ínfluenza - Cecil Principles Internal Medicine (em inglês) - Chapter 387 –**

**INFLUENZA**

[http://www.hu.usp.br/noticias/Maio2009/H1N1/INFLUENZA\\_CECIL.pdf](http://www.hu.usp.br/noticias/Maio2009/H1N1/INFLUENZA_CECIL.pdf)